



hoogheemraadschap  
Hollands  
Noorderkwartier

# Slim maaien voor goed waterbeheer: risicogestuurd & aandacht voor ecologie

- Nelleke Domburg, 28 november 2024 -

# Aanleiding

Actualisatie legger herleidbaar +  
**actueel**, **betrouwbaar** en **compleet**

- **aan- en afvoer** van water
- **ecologische waterkwaliteit**



*Belang voor  
**Kaderrichtlijn Water***

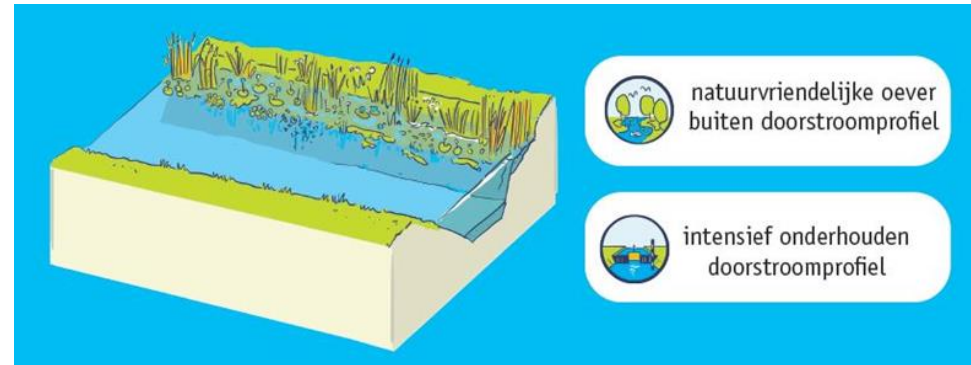


# Doel

Op basis van de actuele legger slootonderhoud uitvoeren volgens *slim maaien* om te zorgen voor **goede water aan- en afvoer** en bij te dragen aan de **ecologische waterkwaliteit**

# Aanpak

- Per gebied analyseren en doorrekenen
- Aandacht voor:
  - Knelpunten
  - Afstemming gebiedsbeheer, gebiedsadviseurs
  - Zo nodig inmeten
- Inzicht in: doorstroomprofiel + ruimte voor begroeiing
- Verwerken in de legger



# Richtlijnen voor onderhoud

- Frequentie van onderhoud risicogestuurd
- Ruimte in het profiel benutten voor begroeiing → berekening maximale begroeiingsgraad



Onderhoud: *Intensief waar het moet, extensief waar het kan*

# Begroeiingsgraad

Percentage plantengroei dat maximaal is toegestaan binnen het leggerprofiel

Type sloot:

*Open*



*Matig begroeid*






*Plantenrijk*



Richtlijn  
onderhoud:

# Richtlijnen onderhoud voor de schouw

Type sloot:	Open	Matig begroeid	Plantenrijk
Onderhoud / begroeiing	< 10%	< 20%	< 50%
Controlebeeld			



# Beelden zomer



Open sloot



Matig begroeide sloot

Intensiever en/of frequenter onderhoud



Plantenrijke sloot

Extensiever en/of gefaseerd onderhoud

# Voordelen

- Legger herleidbaar en *abc*
- Risicogestuurd beheer
- Meer flexibiliteit in onderhoudsmoment
- Geen ontheffing van de schouw aanvragen voor **ecologisch slootbeheer** - als het past binnen de legger
  - vergoeding mogelijk via ANLb
- Minder intensief onderhoud + meer begroeiing draagt bij aan steviger oevers en minder afkalving

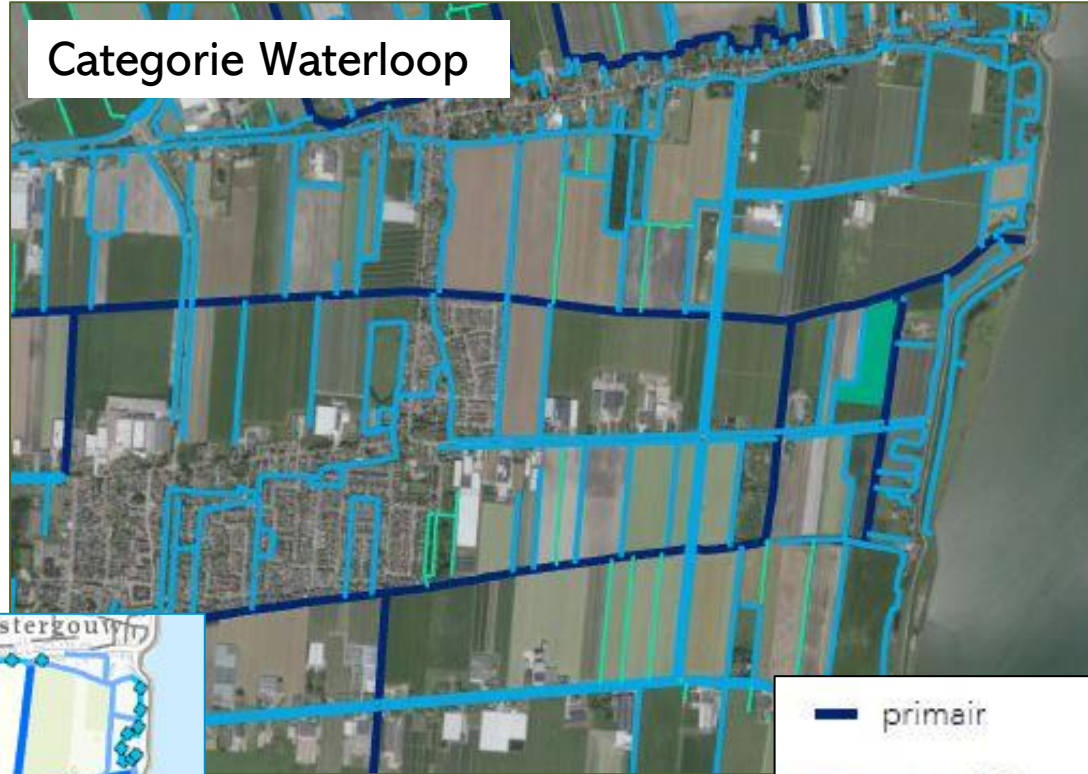
 **Verbetering ecologische waterkwaliteit**





# Voorbeeld Drieban

## Categorie Waterloop



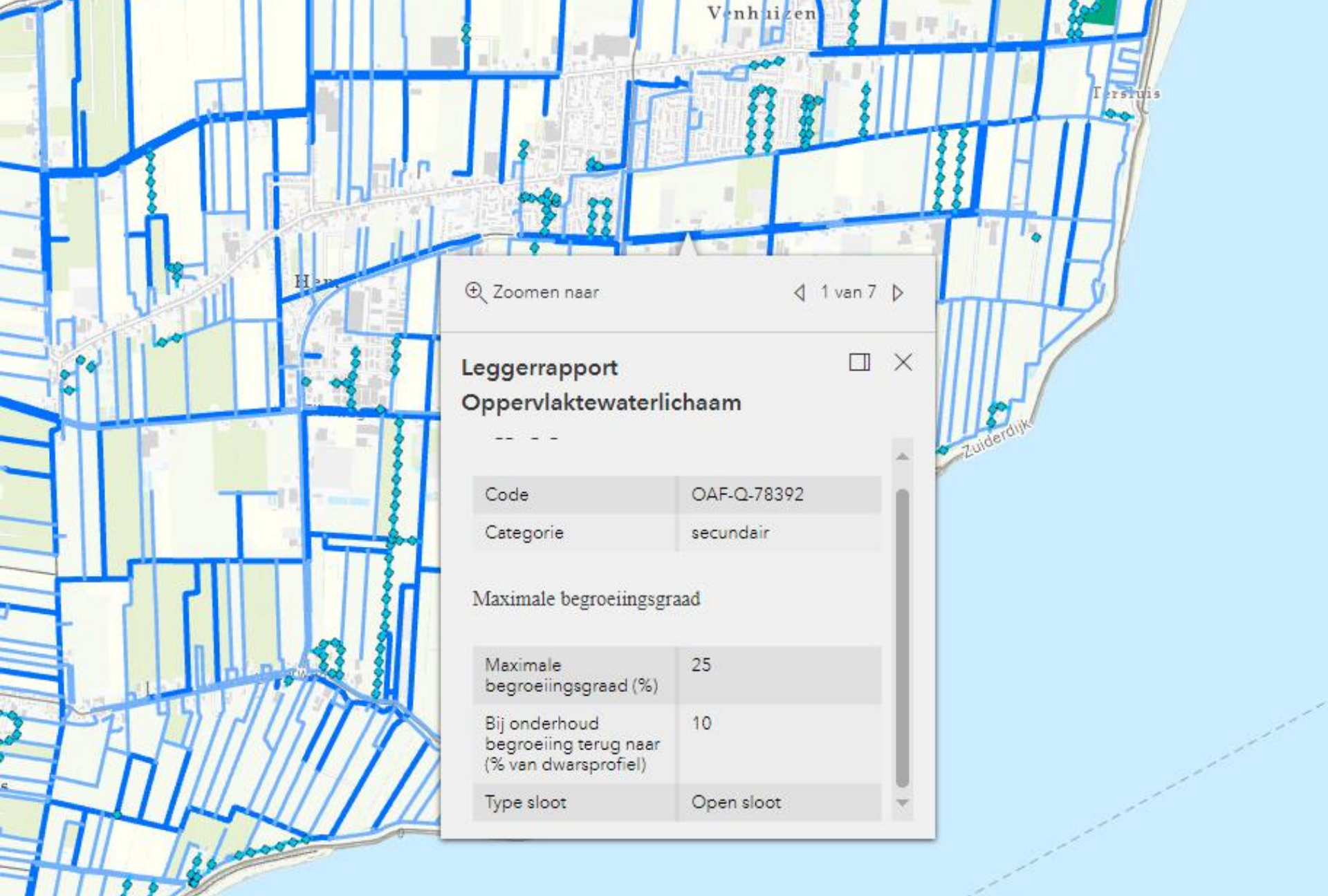
- primair
- secundair
- tertiair

## Slim maaien



### Legenda

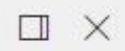
- Open sloot
- Matig begroeide sloot
- ◆◆◆ Plantenrijke sloot
- Nog niet berekend



🔍 Zoomen naar

◀ 1 van 7 ▶

### Leggerrapport Oppervlaktewaterlichaam



Code	OAF-Q-78392
Categorie	secundair

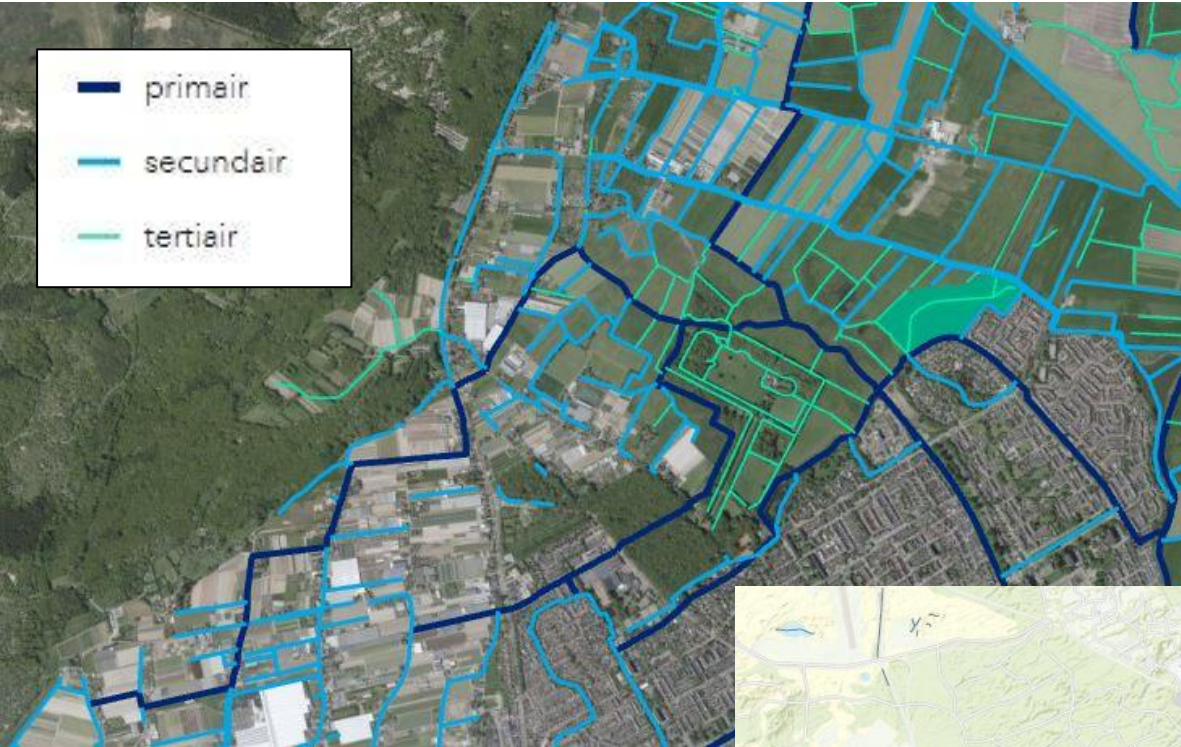
#### Maximale begroeiingsgraad

Maximale begroeiingsgraad (%)	25
Bij onderhoud begroeiing terug naar (% van dwarsprofiel)	10
Type sloot	Open sloot



# Voorbeeld Uitgeester- en Heemskerkerbroek

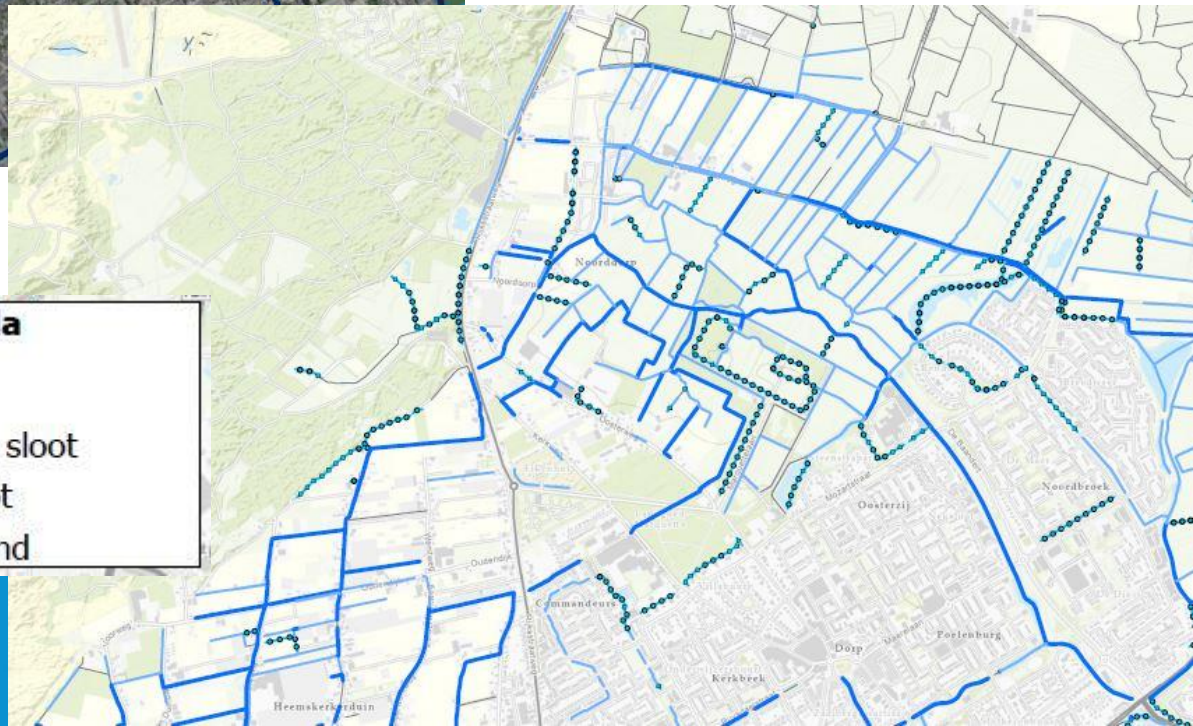
- primair
- secundair
- tertiair



Categorie Waterloop

Slim maaien

- Legenda**
- Open sloot
  - Matig begroeide sloot
  - Plantenrijke sloot
  - Nog niet berekend





# Planning

## 2024

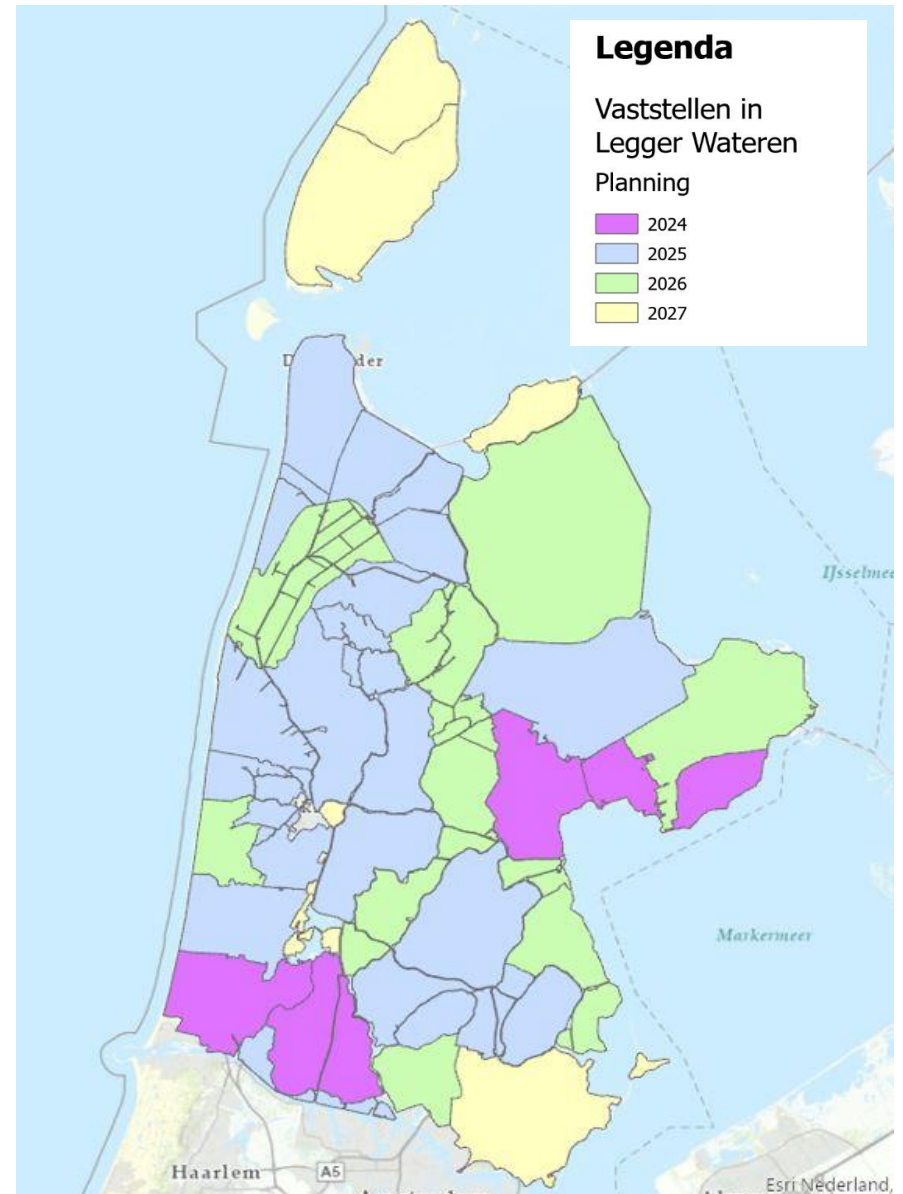
- Geactualiseerde legger online voor 6 gebieden
- Start informeren over nieuwe richtlijnen
- Informatie internet

## 2025 / 2026 / 2027

- Overige gebieden actualiseren
- Communicatie uitbreiden: o.a. video met uitleg, (inloop-) bijeenkomsten, publicaties, verschillende partijen

## 2027

- Slim maaien toepasbaar in hele beheergebied



# [Slim maaien voor goed waterbeheer \(hhnk.nl\)](https://www.hhnk.nl)

- Uitleg
- Link naar begroeiingsgraad in [Legger Wateren 2024](#)
- Planning
- Vragen & antwoorden

[Home](#) > [Over HHNK](#) > [Wat doet HHNK?](#) > [Wateroverlast beperken](#) > [Slootonderhoud](#) > Slim maaien voor goed waterbeheer

## Slim maaien voor goed waterbeheer

  Lees voor 

Voor de Kaderrichtlijn Water (KRW) werken we aan de verbetering van de ecologische waterkwaliteit. Een belangrijke maatregel voor de KRW is om bij het slootonderhoud een deel van de begroeiing te laten staan, als er ruimte is in het profiel. Door een deel van de waterplanten te laten staan, blijft er ruimte voor waterdiertjes en vissen om te schuilen en zich voort te planten. Ook zorgt de aanwezigheid van waterplanten voor zuurstof in het water. Dat is goed voor de waterkwaliteit.

Door slim te maaien zorgen we voor goede aan- en afvoer van water én dragen we bij aan de ecologische waterkwaliteit en biodiversiteit.

