



hoogheemraadschap
Hollands
Noorderkwartier

Introductie Kaderrichtlijn Water

Annette Beems-Kuin
Beleidsadviseur Gezond Water

INHOUD

1. CONTEXT Kaderrichtlijn Water



2. Watersysteemanalyses HNK en maatregelen



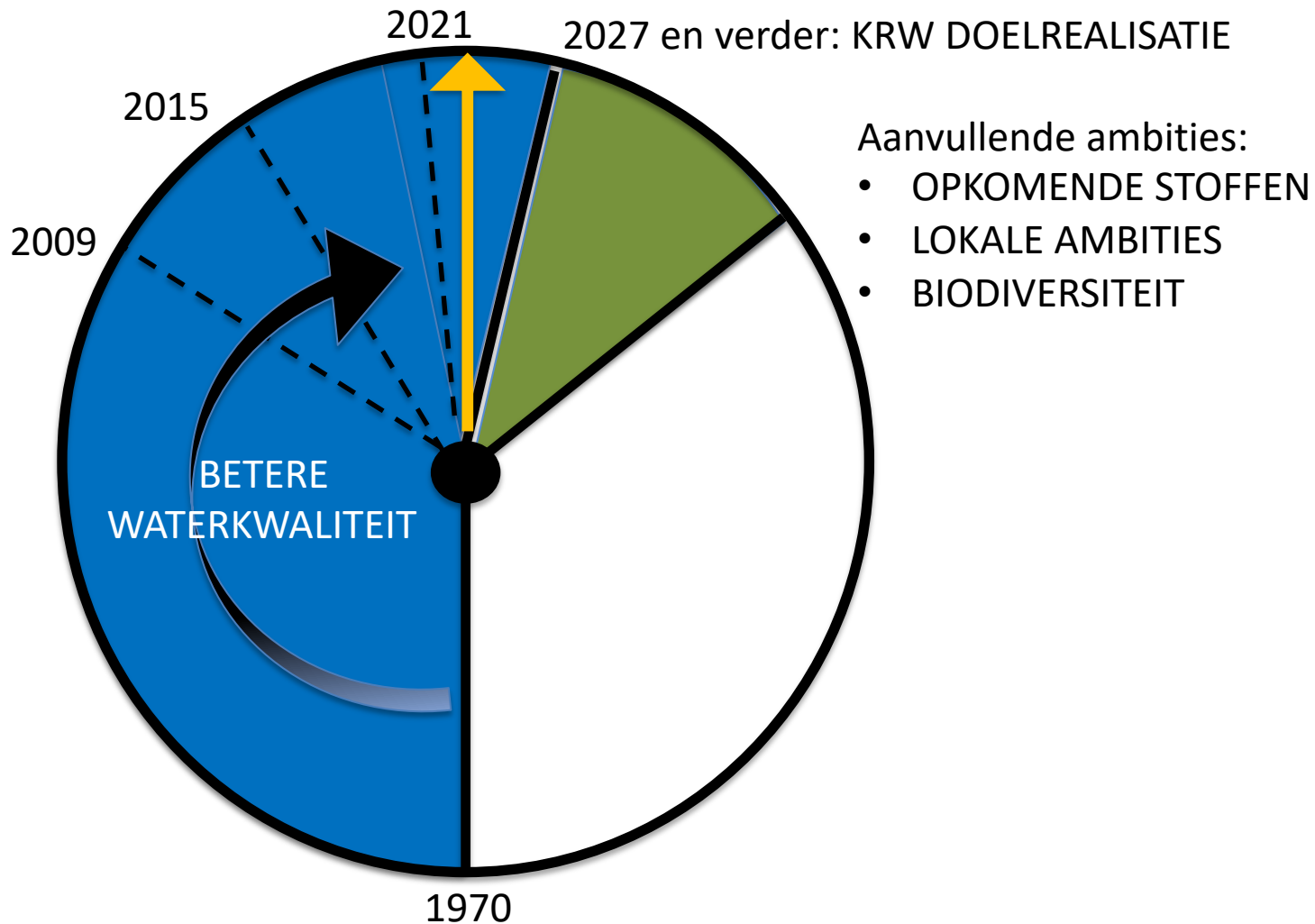
3. HOE realiseren we de doelen 2027



4. KRW een nieuw stikstofdossier?

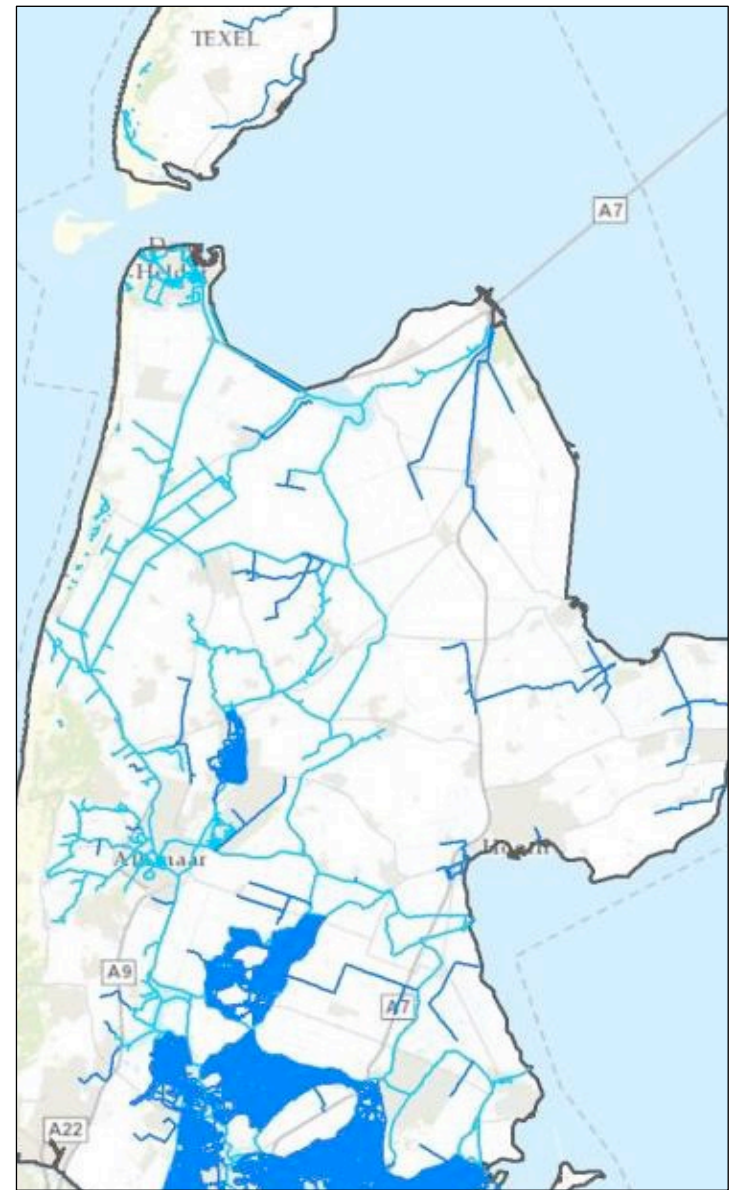


Context Gezond Water



Context Kaderrichtlijn Water

- Europese wetgeving sinds 2000
- Planperioden:
 1. 2009-2015
 2. 2016-2021
 3. 2022-2027
- HHNK 51 Waterlichamen: KRW-doelen resultaatverplichting:
 - Ecologische doelen: maatwerk
 - 131 stoffen geldt: ONE out ALL out
- Medicijnen, plastics (nog) geen onderdeel KRW



Hoofdlijnen knelpunten Watersysteemanalyses HHNK

- Te hoge nutriëntenbelasting (bepaalt helder of troebel water)
- Aard verzoetend gebied + watersysteem van boezems en polders: “nutriëntensoep”
- Systeem van boezems en polders: rondpompen via gemalen en inlaten
- Onnatuurlijk peilbeheer als gevolg van functie facilitering
- Inrichting en onderhoud watersysteem van oudsher gericht op waterafvoer
- Voor 27 stoffen geldt: ONE out ALL out

Wat bepaalt het ecologisch doelbereik?

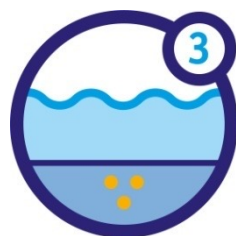
Ecologische sleutelfactoren



Productiviteit van het water



Lichtklimaat



Productiviteit van de bodem



Habitat geschiktheid



Connectiviteit



Verwijdering



Organische belasting



Toxiciteit



Context

Bron: STOWA

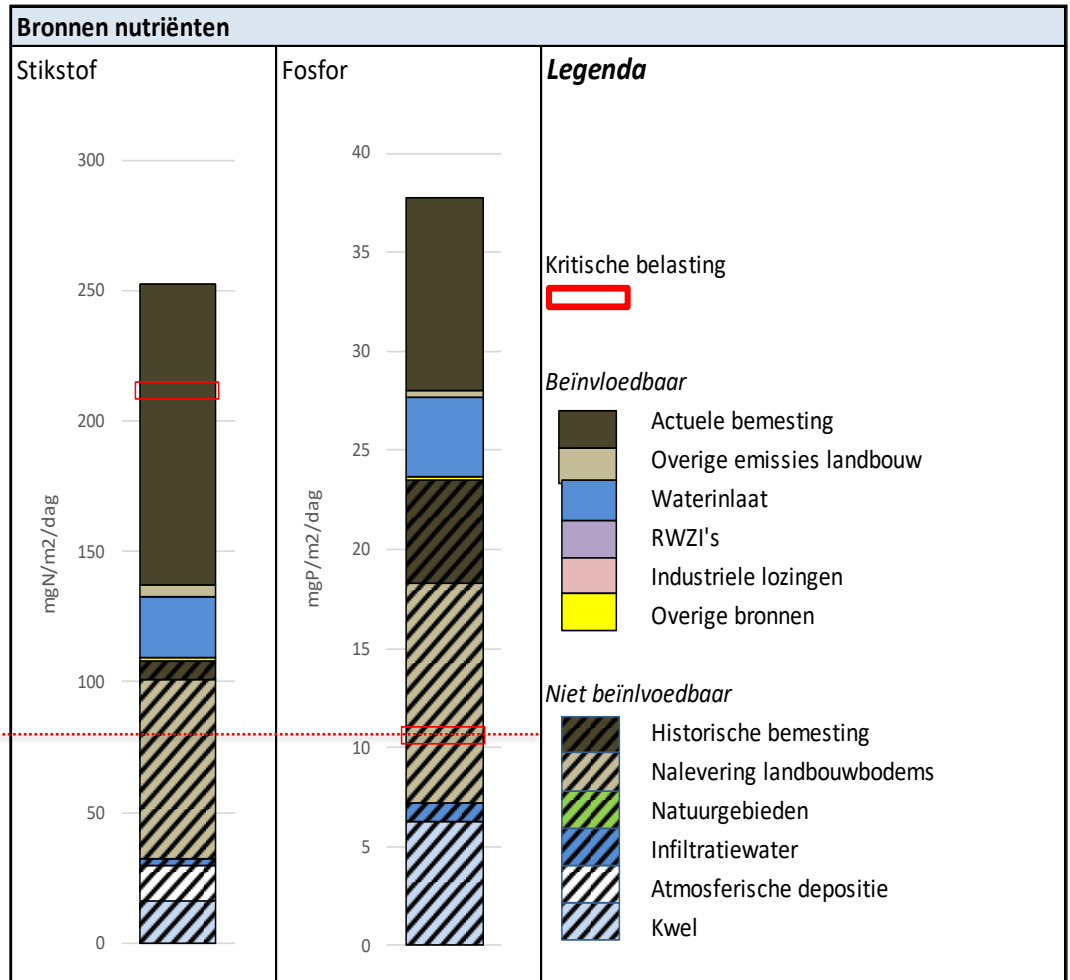
Nutriënten: troebel of helder water? (Voorbeeld)

Troebel: soortenarm

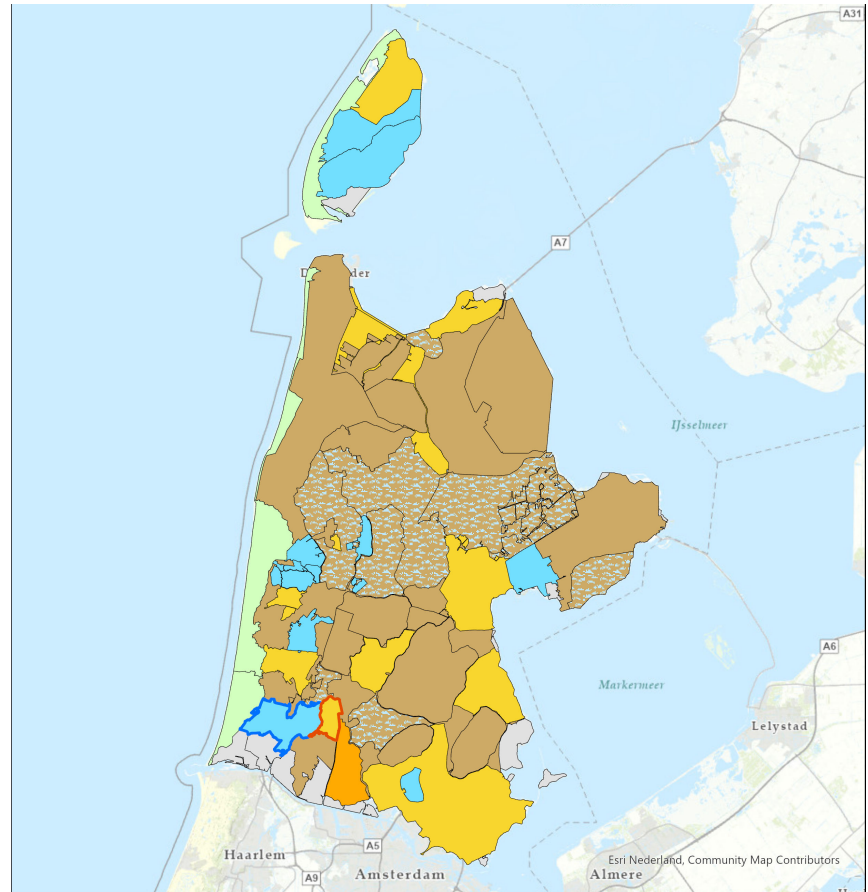


Kritische belasting



Helder: soorten rijker



Ecologische potentie 51 gebieden



Pilotgebieden potentie waterkwaliteit

-  Pilotgebied helderwaterdoelen
-  Pilotgebied troebelwaterdoelen

Potentie Waterkwaliteit

-  Gebieden gericht op troebelwaterdoelen
-  Gebieden gericht op troebelwaterdoelen (lokaal helder)
-  Gebieden gericht op troebelwaterdoelen 2027 (potentie helder na 2050)
-  Gebieden gericht op troebelwaterdoelen 2027 (potentie helder na 2050, na uitvoering verbraking)
-  Prioritaire gebieden gericht op helderwaterdoelen
-  Prioritaire gebieden gericht op helderwaterdoelen (kwaliteit sterk afhankelijk van ontwikkeling Natura2000)
-  Rapportagegebieden gekoppeld aan Rijkswaterstaat

Verantwoordelijkheden KRW

Provincies

- Vaststellen KRW-doelen
- Vaststellen waterlichamen en begrenzingen

Waterschappen

- Monitoring en doelafleiding ecologie
- Rapporteren voortgang maatregelen KRW aan het Rijk/Brussel

EU en Rijk

- Normen chemie
- Bron- en emissiebeleid: o.a. mestbeleid en toelating gewasbeschermingsmiddelen

Alle overheden

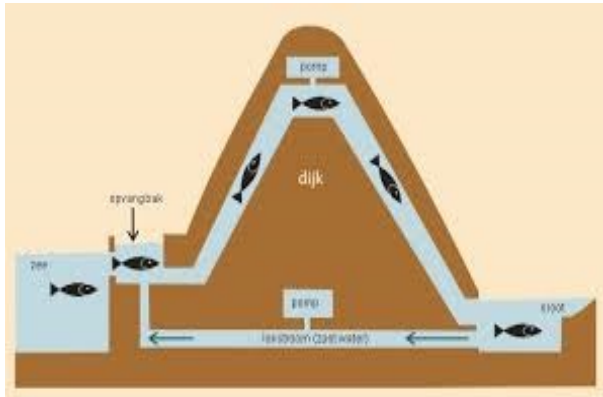
- Maatregelen eigen kerntaken
- Stimuleren emissiebeperking door eigenaren en gebruikers
- Vergunning, handhaving en toezicht

Landbouw

- Uitrol Agrarisch Natuur- en Landschapsbeheer (ANLB), eco-regelingen en bufferstroken
- Stimuleren bovenwettelijke bedrijfsverduurzaming

Eigenaren en onderhoudsplichtigen: o.a. inrichting en beheer, middelengebruik, etc.

Actuele maatregelen KRW: Inrichtingsmaatregelen



Onderzoek of realisatie vispassage
> 20 locaties actueel
Monitoring bestaande passages
op diverse locaties



Natte Infrastructuur Noordkop



Kwaliteit baggeren en oeverherstel
Krommenieer Woudpolder



Onderzoek of realisatie
> 25 locaties actueel



Maatregelen Alkmaarder en
Uitgeestermeer

Actuele maatregelen KRW: Gebiedsprocessen



Pilot Uitgeester- en Heemskerkerbroekpolder



Oosterdel Langedijk

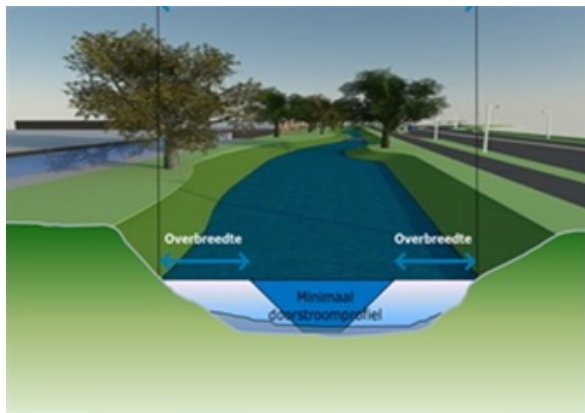


Drieban Gewasbeschermingsmiddelen



Weidse polders Bergen

Actuele maatregelen KRW: beleid en instrumentarium



Leggertool > % begroeiing
gaan vastleggen in de Legger



KRW verbinden met Provinciaal
Programma Landelijk Gebied



Laten uitvoeren
Risicoanalyse HHNK



Juridische Quicksan KRW HHNK



Exoten beleid

Actuele maatregelen KRW: samenwerking Landbouw



**ZOETWATER
BOEREN**

Proefbedrijf Anna Paulowna



Monitoring boerensloten
met agrariërs



Agrarisch Natuur en
Landschapsbeheer (ANLB)



Landbouwportaal
Noord-Holland

www.landbouwportaalnoordholland.nl

Actuele maatregelen KRW: aanpak bronnen



Extra zuiveringstrap
RWZI Texel



Onderzoeken naar
defosfateren van water

Interreg
North Sea



Co-funded by
the European Union

TREASURE

Partner in InterReg-project
TREASURE Plastics



Samenwerking omgevingsdiensten lozingen riolering

Actuele maatregelen HHNK, onderzoeksmaatregelen



Verdiepende
watersysteemanalyse Texel



Monitoring 49 vuilstortlocaties



Onderzoek watersysteemanalyse
Laag Holland, 14 KRW gebieden



Verdiepen en aanscherpen monitoring en handelingsperspectief probleemstoffen One Out All Out

TOENEMENDE ZORG 'KRW NIEUW STIKSOFDOSIER'?

- Rapport Witteveen & Bos: Risico's rond vergunningverlening Bouwend Nederland (april 2023)
- Het adviesrapport 'Goed water goed geregeld' van de Raad voor de leefomgeving en infrastructuur (Rli) (mei 2023)
- Minister Harbers: met extra impuls voldoen aan eisen schoon en gezond water in Kaderrichtlijn Water (mei 2023)
- Toenemende maatschappelijke zorgen:



TOENEMENDE ZORG, ACTUEEL:

- Toename bestuurlijke aandacht en berichtgeving media
- Milieugroepering MOB verzoeken aan vier waterschappen, RWS en drie provincies (oktober 2023):
 - Verzoek tot handhaving en te voldoen aan:
 - De sinds 2009 geldende geen achteruitgang
 - De sinds 2015 geldende verbeteringseis
 - Actualisatie vergunningen en lozingsnormen afstemmen op KRW-doelen
 - Woo-verzoek: lozingsvergunningen, inspectierapporten waterlozingen, monitoringsrapporten en interne stukken rond verslechteringsverbod (2009) en verbeteringseis (2015)
- Maar toch ook nog veel onwetendheid en/of urgentiegebrek!

Wat zijn de reacties?

NATIONAAL:

- KRW-Impuls (in ontwikkeling) ministerie I&W, 7 sporen waaronder
 1. Grip op de uitvoering van maatregelen
 2. Evaluatie 2024/2027
 3. Verantwoording richting 2027
- Aanwijzing met nutriënten verontreinigde gebieden ministerie LNV

HHNK:

- Uitvoering geven aan ons maatregelenpakket KRW 2022-2027
- Intensiveren verbinding en afstemming met het landelijke circuit
- Vervolg geven aan bevindingen Juridische QuickScan houdbaarheid KRW-aanpak HHNK en vaststellen aanvullende maatregelen
- Intensivering KRW belang in plannen en ontwikkelingen
- Intensiveren communicatie en voorlichting KRW

